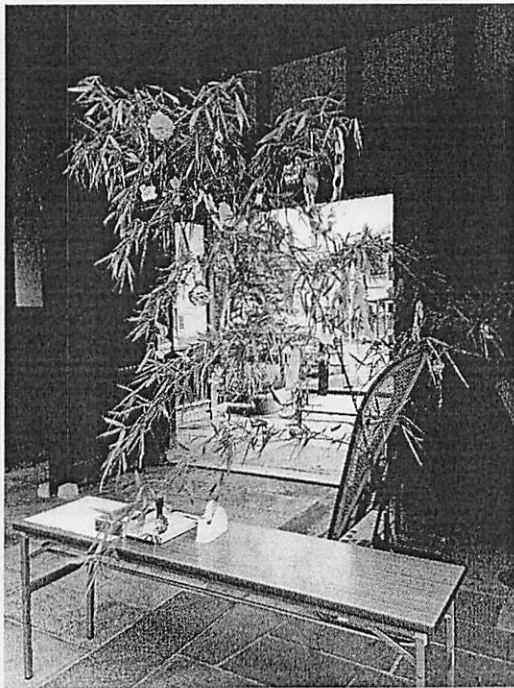


根津記念館で

# 「七夕の願い事」を 書いてみませんか

飾りつけをした笹を入口に設置します

大切な方とぜひ、星に願いを込めて



期間中、山梨保育園園児たちの七夕も館内に飾ります

開催日時 7月1日(土)～7日(金) ※月・火曜日休館

開館時間 9:30～16:30 (受付終了16時)

入館 無料

お問い合わせ TEL 0553-21-8250

国登録有形文化財——山梨市  
**根津記念館**  
Nezu Memorial Museum in Yamanashi City



# 山梨市・根津記念館

## 「根津ピアノ」を弾いてみませんか！



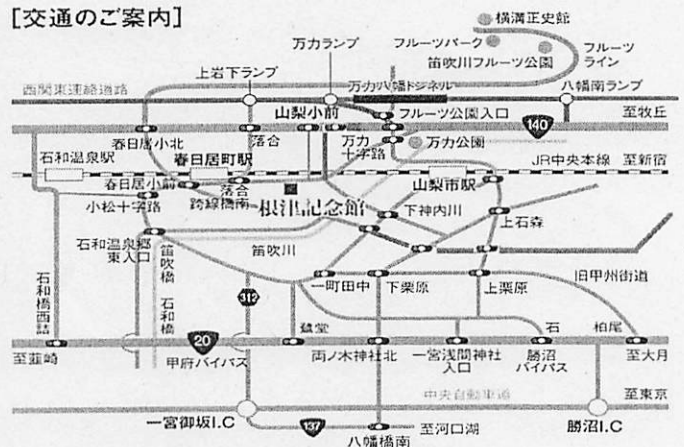
根津記念館は、「鉄道王」と呼ばれ、昭和初期に山梨県のすべての小学校に「根津ピアノ」などを寄付した実業家 根津嘉一郎の実家を保存、活用する施設です。

この度、その「根津ピアノ」を実際に弾くことができる体験コーナーを設けました。

歴史学習や地域学習を深めながら、約100年前のピアノの音色をお試してください。

- 1 期 間 (試行期間を延長いたします。)  
令和5年6月28日(水)～8月31日(木)
- 2 場 所 根津記念館展示棟
- 3 開館時間 9:30～16:30
- 4 休 館 日 毎週月・火曜日  
(月曜日が祝日の場合は、火・水曜日)
- 5 入 館 料 無料
- 6 周辺の様子

### 【交通のご案内】



7 お問い合わせ 〒405-0032 山梨市正徳寺296  
Tel0553-21-8250 Fax0553-21-8251

国登録有形文化財 山梨市  
**根津記念館**  
Nezu Memorial Museum in Yamanaishi City

